



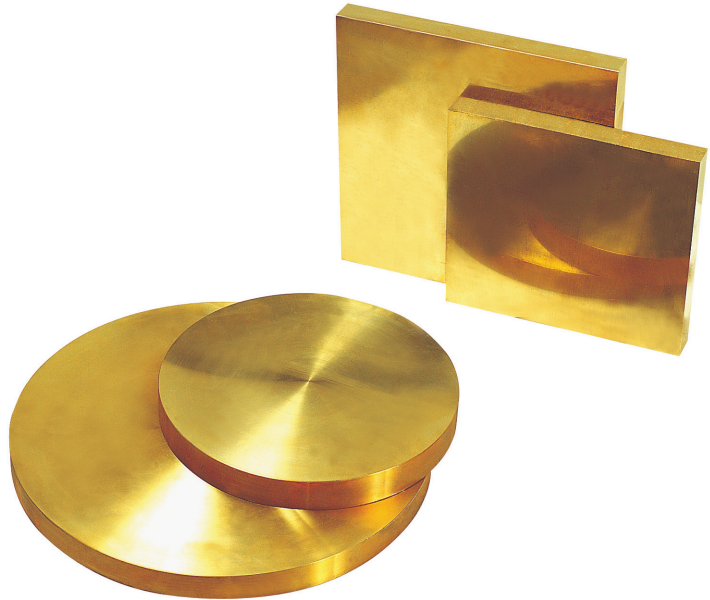
KOREA TRADING & INDUSTRIES CO.,LTD

Guidance of copper & copper alloy products

www.kticopper.co.kr

Naval Brass

네이블 황동 (대형판)

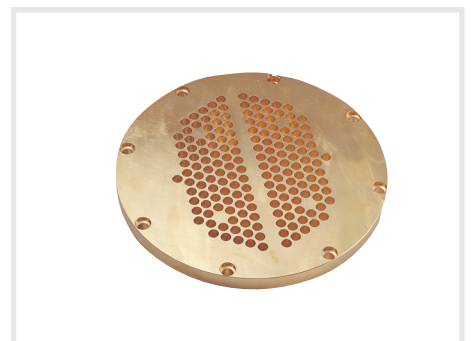
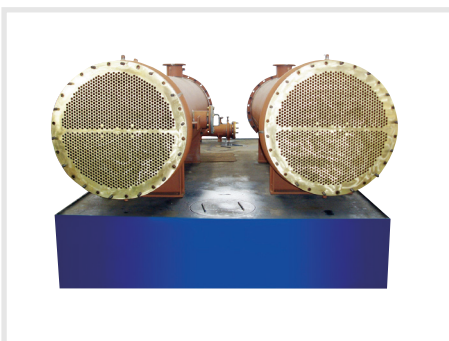


Kind of product

선박용 열교환기, 밸브, 항공기 부품등에 사용되는 네이블 황동은 뛰어난 열간가공성 및 열간단조성으로 미량의 주석(Sn)에 의해 탈아연부식이 억제되어 내해수성이 요구되는 부품등에 널리 사용되고 있습니다. 특히 네이블황동 대형판은 그동안 수입에 의존하다 최근에 당사에서 최신설비로 제조하여 국내는 물론 해외로 수출되어 고객들로 부터 많은 호평을 듣고 있습니다.

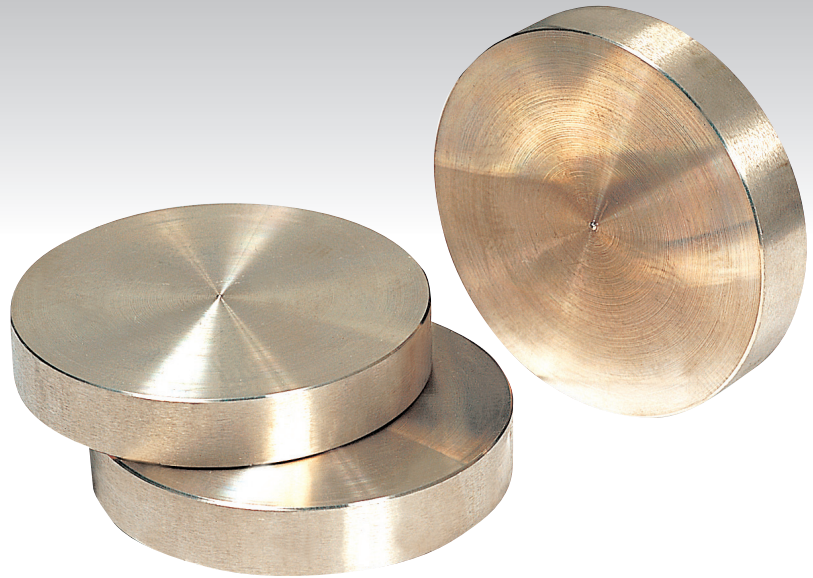
Naval brass used for the parts of vessel heat exchanger, valve and aircraft inhibits dezincification by means of some minor Sn with hot processing and hot forging, so it is widely used for those parts required for sea water-resistance.

Especially, naval brass large plate is recently manufactured by our latest plant since we have been relied on the import. The products are now being supplied to home and abroad getting high reputation from our customers.



Cupronickel

백동
(대형판)

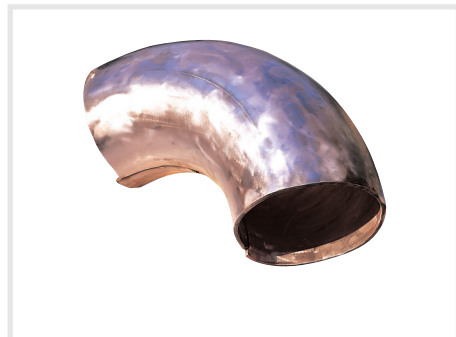
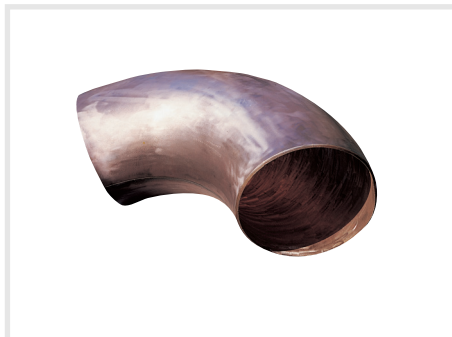


Kind of product

선박용 증류기관, 증발기와 열교환기, 염수용관, 고성능 복수기용관 등에 사용되는 백동은 우수한 가공성 및 내식성, 열간가공성, 용접성이 뛰어난 합금으로 내해수성이 뛰어나며 고온의 사용에 적합한 제품입니다. 백동판은 그동안 당사에서 독점 공급하였으나 일부 광폭은 수입에 의존하다 최근에 최신설비로 대형판을 제조하여 국내는 물론 해외로 수출되어 각광받고 있습니다.

Cupronickel used for vessel steam engine, evaporator, heat exchanger, 염수용관 high performance Condenser Tube, etc. is outstanding in its sea water-resistance owing to the alloy which shows excellent processing, anti-corrosion, hot forging and welding, so it is good for using at high temperature.

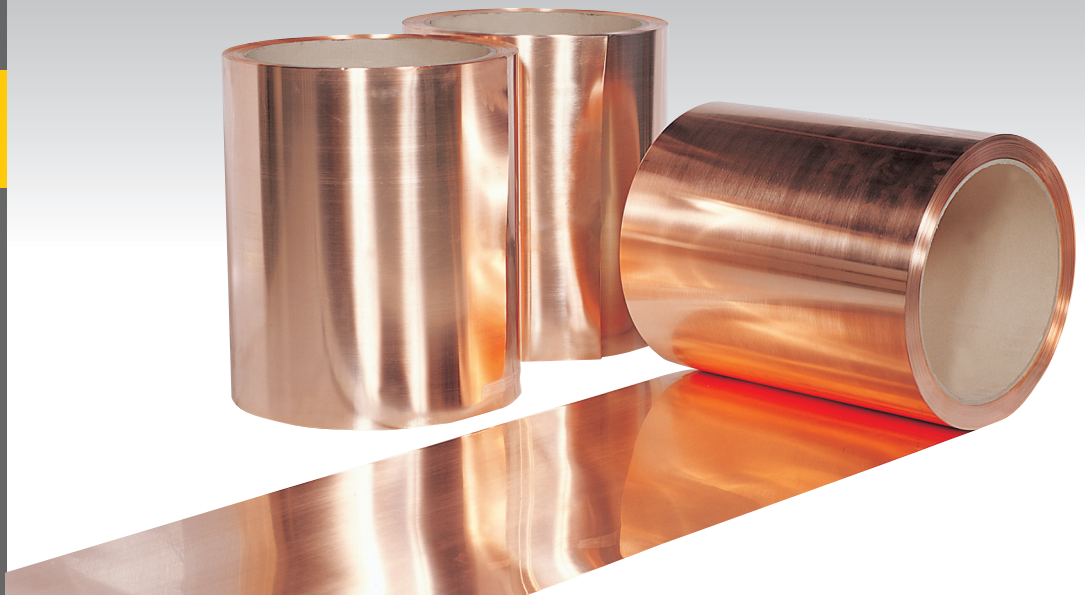
We have supplied cupronickel plate exclusively and recently we started to produce large plate with the latest production line since we have been relied on the import for some wide ranges. Now the products are being exported to home and abroad getting good reputation.





Roofing Material

지붕재



Kind of product

동은 경제성과 디자인에 있어서 다양한 활용성으로 인해 오래전 기원전 600년부터 건축재료로 각광 받아왔습니다. 특히 지붕재로서의 동은 주위환경과의 친화력이 뛰어나 건축물이 가진 환경에 따라 다양한 변화를 보여주며, 재료 자체의 수명이 영구적이고 부식에 강하여 지붕재로 적합합니다. 또한 뛰어난 유연성으로 작업이 용이하여 섬세한 모양의 지붕을 쉽게 표현해 낼수있는 장점을 가지고 있습니다.

The copper had been spotlighted as a building material since long ago (BC 600) due to its wide use in terms of the economic feature and design. Moreover, the copper as a roofing material shows different features depending on the surrounding with the building materials as its affinity is outstanding with the environment. Its life span is permanent and endurable to corrosion so it is suitable for roofing material. Also, it has a feature to represent more refined roofing style in easy way because the work is easy thanks to the outstanding flexibility.





Product`s Profile

ITEM	ALLOY NO.	FORM	THICKNESS	WIDTH	LENGTH
Oxygen-Free Copper [무산소동]	C1020	Strip	Min 0.2	Max 400	800Kg/ROLL
		Sheet & Plate	Min 0.3	Min 10	Max 4000
Tough Pitch Copper [타프피치동]	C1100	Strip	Min 0.2	Max 600	800Kg/ROLL
		Sheet & Plate	Min 0.3	Max 1400	Max 4000
Phosphorus Deoxidized Copper [인탈산동]	C1201	Strip	Min 0.2	Max 600	800Kg/ROLL
	C1220	Sheet & Plate & Strip	Min 0.3	Max 1400	Max 4000
	C1221	Strip			
Red Brass [단동]	C2100	Strip	Min 0.2	Max 400	600Kg/ROLL
		Sheet & Plate	Min 1.0	Max 1400	Max 2500
Brass [황동]	C2600	Strip	Min 0.2	Max 400	800Kg/ROLL
	C2720	Sheet & Plate	Min 0.3	Max 1400	Max 2500
C2801					
Leaded Brass [연입황동]	C3710	Sheet & Plate	Min 1.0	Min 30	Max 400
Naval Brass [나이브황동]	C4621 C4640	Sheet & Plate	3.0~80	50~1400	Max 2500
Cupronickel [백동]	C7060	Sheet & Plate	Min 3.0	50~1400	Max 2500

당사가 공급하는 동 및 동합금 코일은, 진공소둔로 설비 및 정밀한 압연설비로 제작되어
우수한 가공성과 균일한 품질을 보증하며 판매에 있어서도 국내 유일의 대형(광폭)판을 가공하여
고객의 주문사양에 의거, 최고의 제품을 공급해 드리고 있습니다.

The copper and copper alloy coil we supply is produced by vacuum Short Time Cycle Furnace
and precise milling machines, so we are proud of supplying the best quality product
with the custom order by processing large (wide) plate which is the only one available
in our country for the better processing and uniformed quality plate.



한국통산(주)의 제품들은 끊임없는 연구개발과
최첨단 설비 도입 등 엄격하고 체계적인 품질보증 시스템에 의해 생산되고 있습니다.
세계가 인정하는 탁월한 제품으로
비철금속 소재산업을 선도해 나갈 것입니다.



The products of Korea Trading & Industries Co., Ltd. are manufactured by a
through and well organized quality assurance system including the continuous R&D
and introduction of the cutting edge production line. We will lead the non-ferrous
material industry with the outstanding products acknowledged by the world.



kti 는 기술과 환경이 함께하는 환경산업을 통하여 기업의 사회적
책임을 실현하며, 인간과 자연이 함께하는 문화속에서
인간존중의 시대를 열어 갑니다.



한국통산주식회사

KOREA TRADING & INDUSTRIES CO., LTD.

금속 사업부 / 신평공장 : SINPYEONG FACTORY

부산광역시 사하구 신평동 491번지

491, Sinpyeong-Dong, Saha-Gu, Busan, Korea

TEL : 82-51-293-4423 FAX : 82-51-293-4433

서울 사무소 : SEOUL OFFICE

경기도 시흥시 과림동 385-1번지

365-1, Gwarim-Dong, Siheung-Si, Gyeonggi-Do, Korea

TEL : 02-2683-4724 FAX : 02-2683-4405

<http://kticopper.co.kr>

E-mail : master@kticopper.co.kr